



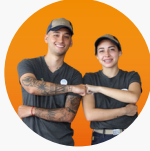
Somos una empresa latinoamericana comprometida con el desarrollo del país



**Vincent Lamazou**  
Diretor Executivo

## Puerto Rico

Divisão NOLAD



**+4.400**  
Funcionários próprios



**1967**  
Primeiro McDonald's



**55**  
Cidades



**+90**  
Restaurantes

Geramos oportunidades de emprego formal e capacitação para jovens

**51%** menores de 24 anos  
Somos líderes na geração de primeiros empregos formais para jovens.

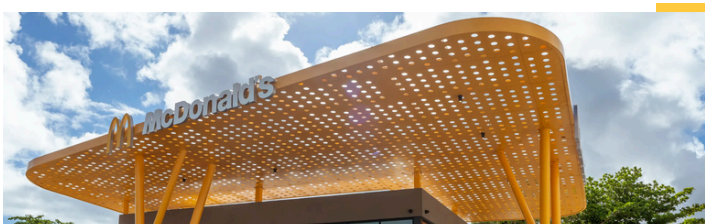
**+4.800** oportunidades de formação e inclusão laboral para jovens através da nossa plataforma educativa, livre e gratuita, e outras iniciativas.

Contribuímos para resolver desafios ambientais

**113** toneladas de papelão reciclado ao qual foi dada uma nova vida útil.

**+700 mil** litros de óleo recuperado convertidos em biodiesel ou produtos de limpeza.

[Clique aqui](#) para acessar nosso Relatório de Compromisso Social e Desenvolvimento Sustentável.



Restaurante emblemático - San Patricio, Guaynabo.

Promovemos a origem sustentável dos nossos ingredientes



**100%** café certificado Rainforest Alliance  
inclui todo o café moído, em grão e descafeinado.

Estamos comprometidos com o bem-estar das famílias



**1 Casa Ronald**

ajudamos crianças e jovens que estão a receber tratamentos médicos especializados.



**+20.600 Big Mac**

vendidos em 2024 na nossa campanha solidária de angariação de fundos.

## Reconocimientos

Excel Responsabilidade Social Corporativa Iniciativa de inclusão social Espaços Azuis.

